

Fahrzeugnummer
141.63

BMW

218i Active Tourer Aut Advantage Sitzhzg LED PDC

Gebrauchtfahrzeug

Erstzulassung	07/2020
KM	46.206
Leistung	103kW (140PS)
Hubraum	1.499 ccm
Kraftstoff	Benzin
Schadstoffklasse	
Getriebe	Automatik

Autmarkt Donauwörth Ralf Dinkelmeier
Rainerstr. 58
86609 Donauwörth

Telefon: 0906705750
verkauf@automarkt-donauwoerth.de



Preis:

17.995,- EUR
inkl. MwSt.

Änderungen, Irrtümer, Zwischenverkauf vorbehalten.

Besuchen Sie uns im Internet
www.automarkt-donauwoerth.de

BMW

218i Active Tourer Aut Advantage Sitzhzg LED PDC

Beschreibung

Fahrtauglich, Klimaautomatik 2-fach, Fahrersitz höhenverstellbar, LED-Scheinwerfer, Einparkhilfe Sensoren vorne, Einparkhilfe selbstlenkendes System, Einparkhilfe Sensoren hinten, Reifendruckkontrolle, Elektronisches Traktions-System, Sitzheizung Vordersitze, Freisprecheinrichtung, Außentemperaturanzeige, Colorverglasung, Zentralverriegelung mit Fernbed., Kopfstützen im Fonds, Servotronic, ISOFIX Kindersitzhalterung, Lenksäule einstellbar, Mittelarmlehne- **Interne Nr. 141.63**

- Park Distance Control (PDC),vorn+hinten
- Sitzheizung vorn
- Parkassistent
- Metalliclackierung
- Active Guard - Auffahrwarnung
- Geschwindigkeitsregelung mit Bremsfunkt.
- Klimaautomatik mit 2-Zonenregelung
- LED-Scheinwerfer
- Regensensor und aut. Fahrlichtsteuerung
- Räder: LM /"Vielspeiche 475/" 7 J x 16
- Heckklappenbetätigung automatisch
- Airbag für Fahrer und Beifahrer
- Airbag: 2 Seitenairbags vorne
- Airbag: Beifahrerairbag-Deaktivierung
- Airbag: Kopfairbag 1. und 2. Sitzreihe
- Anti-Blockier-System (ABS) inkl. Bremsas
- Armauflage vorn
- Außenspiegel elektrisch einstellbar
- Bordcomputer inkl. Außentemperaturanz.
- Bremsleuchte, dritte
- Bremsleuchten, dynamisch
- Check-Control
- ConnectedDrive Services
- Drehzahlmesser
- Dy. Stabilitäts-Contr.(DSC) inkl.(DTC)
- Fahrerlebnisschalter mit ECO PRO Modus
- Fensterheber, elektrisch
- Getriebe: 7-Gang Automatic Getriebe
- Heckscheibenheizung
- Heckscheibenwischer
- Innenbeleuchtung
- Intelligenter Notruf
- Interieurleisten: Oxidsilber dunkel matt
- Kilometertacho
- Kindersitzbefestigung ISOFIX
- Kopfstützen (5) vorne und hinten
- Lenkrad: Multifunktion für Lenkrad
- Lenksäulenverstellung mechanisch
- Make-up-Spiegel für Fahrer und Beifahrer
- Media
- Ottopartikelfilter
- Paket: Ablagenpaket
- Parkbremse, elektromechanisch
- Performance Control

- Personal Profile
- Polster: Stoff Grid
- Reifendruckanzeige
- Remote Services
- Räderzubehör: Radsicherungsschrauben
- Schaltpunktanzeige
- Servotronic
- Sitz: 3 Fondsitze mit Lehne 40:20:40
- Sitze: Beifahrersitz höhenverstellbar
- Sitze: Fahrersitz höhenverstellbar
- Sitze: Sitzverstellung, Fondsitze
- Steckdose (12 V) in Mittelkonsole vorn
- TeleServices
- Wegfahrsperre
- Wärmeschutzglas grün, rundum
- Zentralverriegelung m. Funkfernbedienung
- Nachrüstung Anhängerkupplung möglich
- Fahrgestellnummer.: WBA6S110707G22188

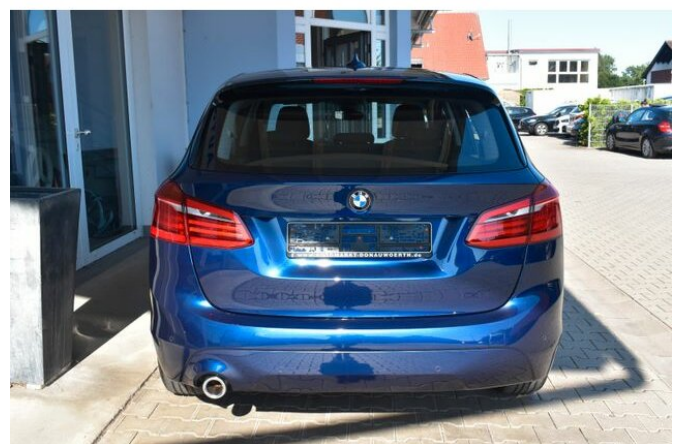
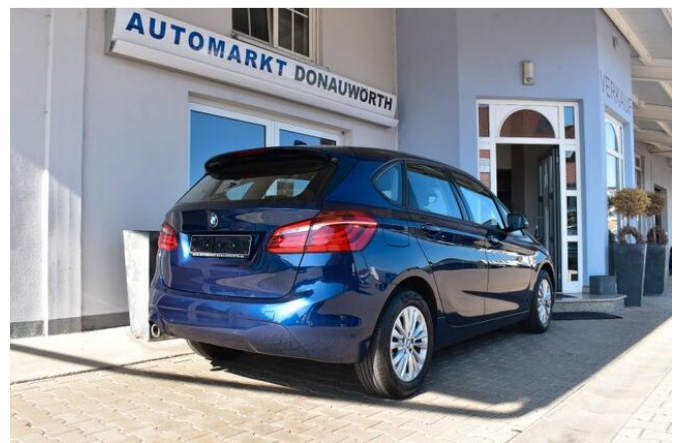
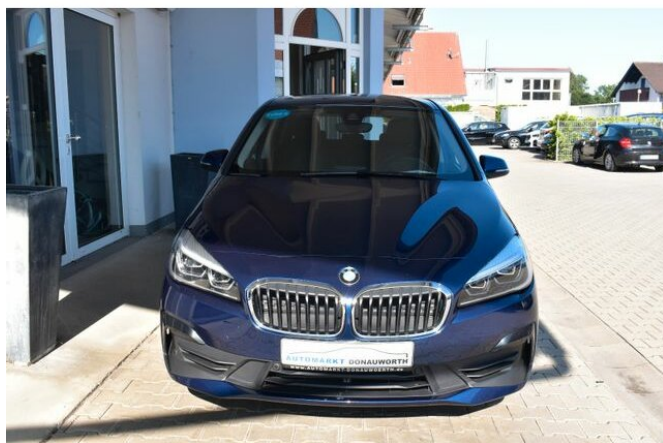
1. Hand, kein Reimport (dt. Fahrzeug), kein Mietwagen, Top Zustand, Nichtraucherfahrzeug, Scheckheftgepflegt, in Zahlungnahme Altfahrzeug möglich, Werkstattgeprüft inkl. Garantie, Dekra Gebrauchtwagenzustandsbericht auf Wunsch möglich.

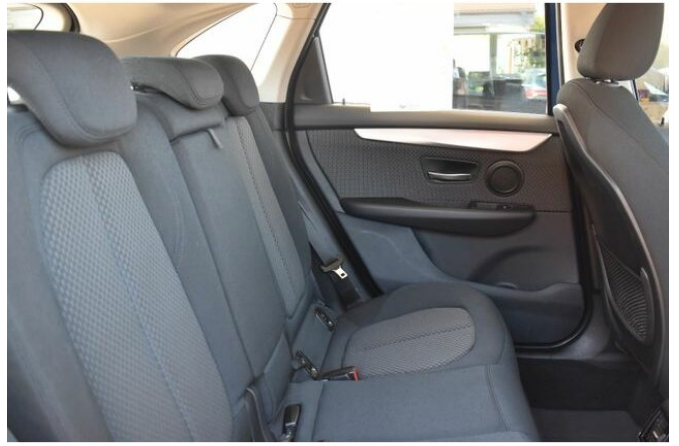
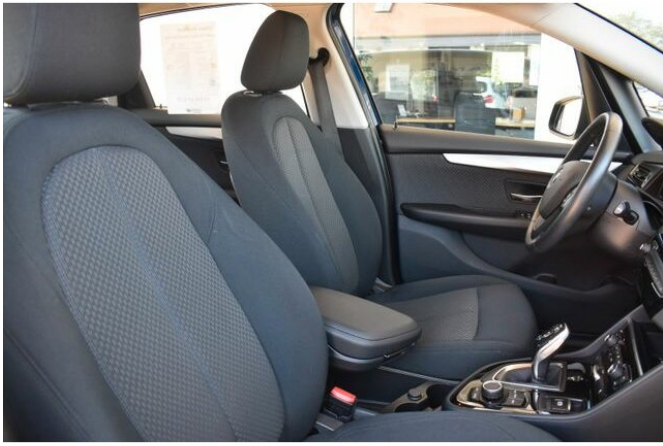
Gerne können wir Ihnen das vor Ort gekaufte Fahrzeug zum Preis von 0,50 € / KM an Ihren Wohnort liefern. Die Mindestkosten betragen 150,00 €.

Fahrzeugnummer
141.63

BMW

218i Active Tourer Aut Advantage Sitzhzg LED PDC





Informationen über den Energieverbrauch und die CO₂ Emissionen des Pkw

Marke: BMW	Handelsbezeichnung:
Antriebsart: Verbrennungsmotor	andere Energieträger: entfällt
Kraftstoff: Benzin	

Energieverbrauch (kombiniert):	5,1 l/100 km
CO₂-Emissionen: (kombiniert):	146,0 g/km ¹

	Weitere Angaben: Kraftstoffverbrauch kombiniert 5,1 l/100 km • Innenstadt 0,0 l/100 km • Stadtrand 0,0 l/100 km • Landstraße 0,0 l/100 km • Autobahn 0,0 l/100 km
-----------------------------------------------------------------------------------	--------------------------------------------------------------------------------------------------------------------------------------------------------------------------------------------------------------

Kraftfahrzeugsteuer:	n.a.
-----------------------------	-------------

Die Informationen erfolgen gemäß der Pkw-Energieverbrauchskennzeichnungsverordnung. Die angegebenen Werte wurden nach dem vorgeschriebenen Messverfahren WLTP (Worldwide harmonised Light-duty vehicles Test Procedures) ermittelt. Der Kraftstoffverbrauch und der CO₂-Ausstoß eines Pkw sind nicht nur von der effizienten Ausnutzung der Kraftstoffe durch den Pkw, sondern auch vom Fahrstil und anderen nichttechnischen Faktoren abhängig. CO₂ ist das für die Erderwärmung hauptsächlich verantwortliche Treibhausgas.

Ein Leitfaden über den Kraftstoffverbrauch und die CO₂-Emissionen aller in Deutschland angebotenen neuen Pkw-Modelle ist unentgeltlich einsehbar an jedem Verkaufsort in Deutschland, an dem neue Pkw ausgestellt oder angeboten werden. Der Leitfaden ist auch hier abrufbar: <https://www.dat.de/co2/>

¹ Es werden nur die CO₂-Emissionen angegeben, die durch den Betrieb des Pkw entstehen. CO₂-Emissionen, die durch die Produktion und Bereitstellung des Pkw sowie des Kraftstoffes bzw. der Energieträger entstehen oder vermieden werden, werden bei der Ermittlung der CO₂-Emissionen gemäß WLTP nicht berücksichtigt.

² Aufgrund der CO₂-Bepreisung sind künftig Erhöhungen der Kraftstoffkosten möglich. Die künftige CO₂-Preisentwicklung ist unsicher, daher werden die möglichen CO₂-Kosten anhand von drei angenommenen CO₂-Preisen für den Zeitraum 2025 bis 2034 berechnet. Die tatsächlichen CO₂-Preise können sowohl höher als auch niedriger als in den hier zugrundeliegenden Modellrechnungen ausfallen. Die CO₂-Kosten sind beim Tanken mit den Kraftstoffkosten zu bezahlen. Weitere Informationen unter www.alternativ-mobil.info.