

Fahrzeugnummer
238462

Fabia 1.0 TSI Drive 130 Plus LED RFK CLIM SHZ...

Gebrauchtfahrzeug

Erstzulassung	01/2026
KM	1.600
Leistung	70kW (95PS)
Hubraum	999 ccm
Kraftstoff	Benzin
Schadstoffklasse	
Getriebe	Schaltgetriebe

Autohaus Fischer GmbH & Co KG
Dresdner Str. 36
09557 Flöha

Telefon: 03726 7292 0
peter.fischer@autohausfischer.de



Preis:

20.990,- EUR
inkl. MwSt.

Änderungen, Irrtümer, Zwischenverkauf vorbehalten.

Besuchen Sie uns im Internet
www.autohausfischer.de

Fahrzeugnummer
238462

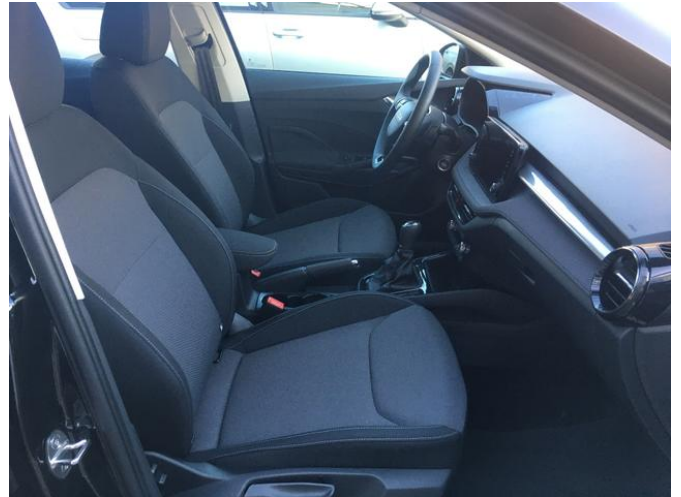
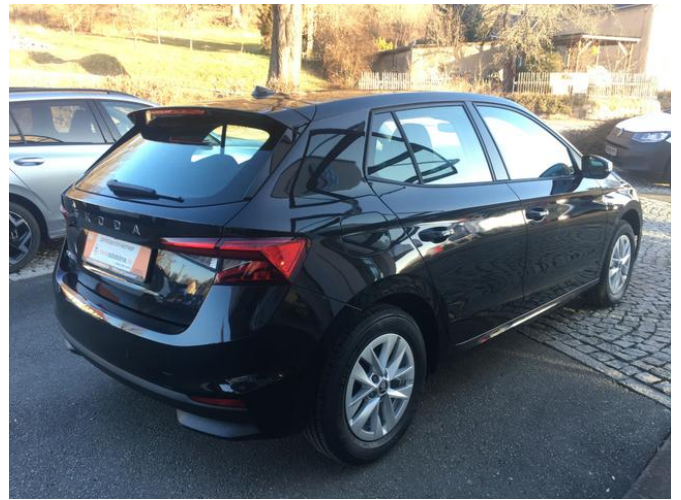
Fabia 1.0 TSI Drive 130 Plus LED RFK CLIM SHZ...

Beschreibung

5-türig, Fahrwerk- und Regelungssysteme: Antischlupfregelung (ASR), Armlehnen: Beifahrer, Qualitätssiegel: Dekra-Siegel, Armlehnen: Fahrer, Garantieleistung: Fahrzeuggarantie vom Hersteller, Audioanlage: Farbdisplay, Sitze: Verstellbarkeit: Höhenverstellbarer Fahrer- und Beifahrersitz, Lichttechnik: LED-Rückleuchten, Farben: Schwarz, Antriebsart: Verbrennungsmotor (ICE)
CO2-Effizienzklasse: C
sofort lieferbar

Fahrzeugnummer
238462

Fabia 1.0 TSI Drive 130 Plus LED RFK CLIM SHZ...





Informationen über den Energieverbrauch und die CO₂ Emissionen des Pkw

Marke:

Handelsbezeichnung:

Antriebsart: Verbrennungsmotor

andere Energieträger: entfällt

Kraftstoff: Benzin

Energieverbrauch (kombiniert):

5,0 l/100 km

CO₂-Emissionen: (kombiniert):

113,0 g/km¹



Weitere Angaben:

Kraftstoffverbrauch

kombiniert 5,0 l/100 km

- Innenstadt 6,5 l/100 km
- Stadtrand 4,9 l/100 km
- Landstraße 4,3 l/100 km
- Autobahn 5,1 l/100 km

Energiekosten bei 15.000 km Jahresfahrleistung:

1.304,00 EUR/Jahr

(Kraftstoffpreis: 1,74 EUR/l (Jahresdruckschnitt))

Mögliche CO₂-Kosten über die nächsten 10 Jahre (15.000 km/Jahr):²

- bei einem angenommenen mittleren durchschnittlichen CO₂Preis von 127,00 EUR/t: 2.152,65 EUR
- bei einem angenommenen niedrigen durchschnittlichen CO₂-Preis von 60,00 EUR/t: 1.017,00 EUR
- bei einem angenommenen hohen durchschnittlichen CO₂-Preis von 200,00 EUR/t: 3.390,00 EUR

Kraftfahrzeugsteuer:

56,00 EUR/Jahr

Die Informationen erfolgen gemäß der Pkw-Energieverbrauchskennzeichnungsverordnung. Die angegebenen Werte wurden nach dem vorgeschriebenen Messverfahren WLTP (Worldwide harmonised Light-duty vehicles Test Procedures) ermittelt. Der Kraftstoffverbrauch und der CO₂-Ausstoß eines Pkw sind nicht nur von der effizienten Ausnutzung der Kraftstoffs durch den Pkw, sondern auch vom Fahrstil und anderen nichttechnischen Faktoren abhängig. CO₂ ist das für die Erderwärmung hauptsächlich verantwortliche Treibhausgas.

Ein Leitfaden über den Kraftstoffverbrauch und die CO₂-Emissionen aller in Deutschland angebotenen neuen Pkw-Modelle ist unentgeltlich einsehbar an jedem Verkaufsort in Deutschland, an dem neue Pkw ausgestellt oder angeboten werden. Der Leitfaden ist auch hier abrufbar: <https://www.dat.de/co2/>

¹ Es werden nur die CO₂-Emissionen angegeben, die durch den Betrieb des Pkw entstehen. CO₂-Emissionen, die durch die Produktion und Bereitstellung des Pkw sowie des Kraftstoffes bzw. der Energieträger entstehen oder vermieden werden, werden bei der Ermittlung der CO₂-Emissionen gemäß WLTP nicht berücksichtigt.

² Aufgrund der CO₂-Bepreisung sind künftig Erhöhungen der Kraftstoffkosten möglich. Die künftige CO₂-Preisentwicklung ist unsicher, daher werden die möglichen CO₂-Kosten anhand von drei angenommenen CO₂-Preisen für den Zeitraum 2025 bis 2034 berechnet. Die tatsächlichen CO₂-Preise können sowohl höher als auch niedriger als in den hier zugrundeliegenden Modellrechnungen ausfallen. Die CO₂-Kosten sind beim Tanken mit den Kraftstoffkosten zu bezahlen. Weitere Informationen unter www.alternativ-mobil.info.

Fahrzeug-Identifizierungsnummer (FIN):

erstellt am: 15.04.2026